

Information aux patient(e)s

Distribution exclusivement aux personnes auxquelles la solution de chlorhydrate d'oxybutynine pour administration intravésicale a été prescrite.

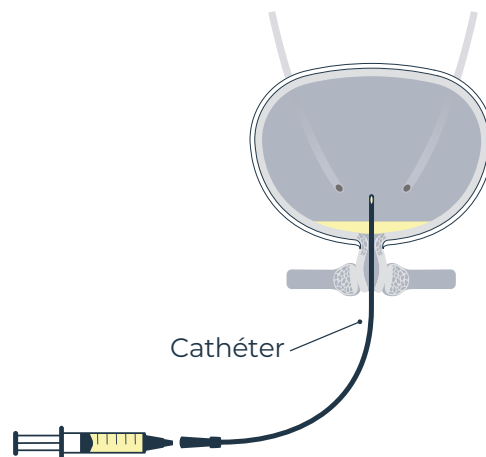
Information importante sur la seringue prête à l'emploi:

Nous avons travaillé intensivement à l'amélioration de l'utilisation de la seringue prête à l'emploi et sommes heureux de vous présenter le développement de notre produit:

Désormais, vous n'avez plus besoin d'un adaptateur de connecteur conique et pouvez connecter la seringue prête à l'emploi contenant la solution d'instillation directement au cathéter.

Nous avons résumé l'utilisation simplifiée dans les pages suivantes.

Comment fonctionne l'instillation?



Si votre médecin vous prescrit un médicament pour instillation dans une seringue prête à l'emploi, vous recevrez **une ordonnance pour la seringue préremplie de la solution à instiller.**

Comment préparer l'instillation?

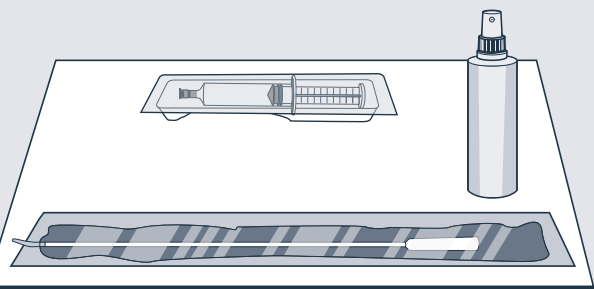
Préparez tout ce dont vous avez besoin pour l'instillation avant le cathétérisme:

- Seringue pré-remplie
- Désinfectant
- Cathéters et autre matériel de cathétérisme
- En option: pince à cathéter et poche à urine

La vessie doit être entièrement vidée à l'aide d'un cathéter avant l'instillation. Retirez le capuchon de la seringue prête à l'emploi sans toucher l'embout de la seringue. Connectez-la au cathéter.



Si vous avez d'autres questions, veuillez appeler notre **service d'assistance aux patient(e)s, au: +49 221 791014160**
Heures d'ouverture: Lun.-Ven. 8 h-18 h

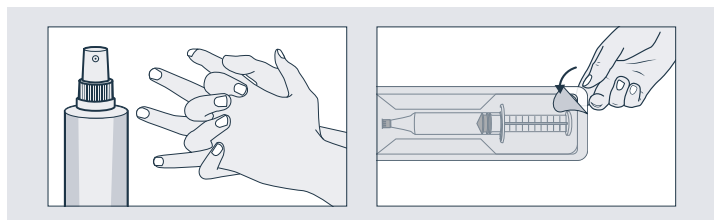


Vous trouverez également les instructions suivantes sous forme de vidéo sur www.farco.de/produkte/instillations-therapie

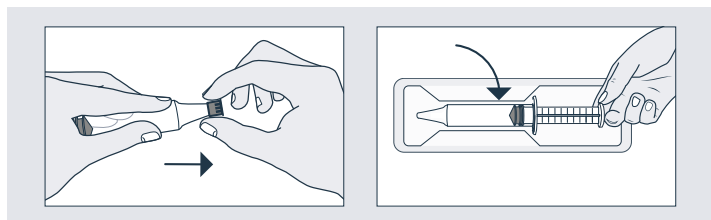
Instructions relatives à la manipulation de la seringue prête à l'emploi

Avant de retirer le capuchon de la seringue:

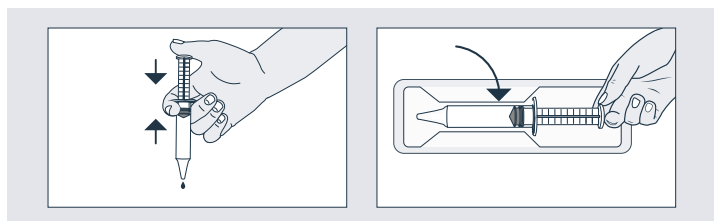
relâchez le point de pression en appuyant sur la tige du piston ou en tirant la tige du piston légèrement en arrière



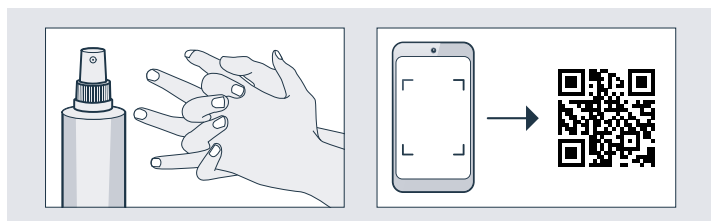
1) Désinfectez-vous les mains tel qu'indiqué sur l'emballage du désinfectant. Ouvrez l'emballage de la **seringue pré-remplie et prête à l'emploi** à l'endroit marqué à cet effet.



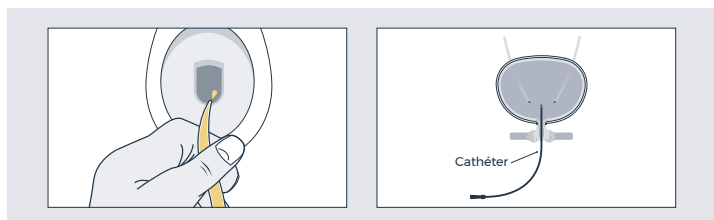
2) Retirez la seringue prête à l'emploi de son emballage. Retirez le capuchon par une légère rotation et remettez la seringue prête à l'emploi dans son emballage.



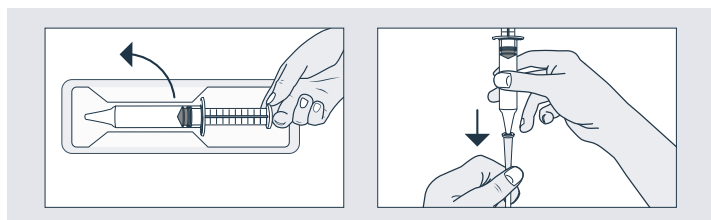
3) **CONSEIL:** Si on vous a prescrit une quantité inférieure à celle contenue dans la seringue prête à l'emploi, éjectez la quantité non nécessaire avant l'instillation. Remettez ensuite la seringue dans son emballage.



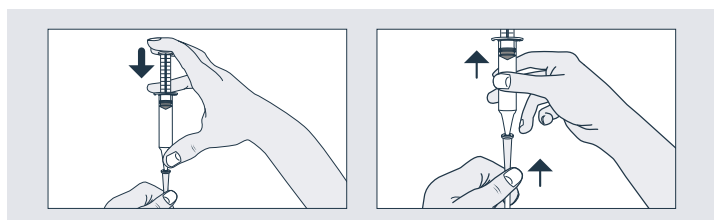
4) Désinfectez-vous les mains et commencez le cathétérisme. (vous trouverez les instructions suivantes sur www.farco.de/isk).



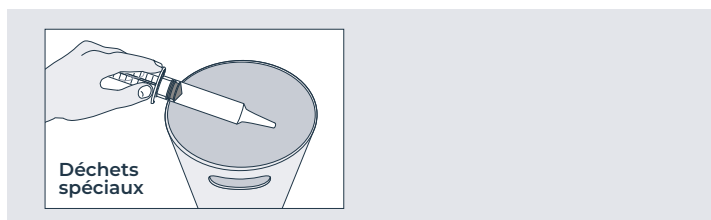
5) Videz complètement votre vessie à l'aide du cathéter et assurez-vous que le cathéter est bien dans la vessie avant de commencer l'instillation.



6) Retirez de nouveau la seringue prête à l'emploi de son emballage et connectez-la au cathéter.



7) Instillez le contenu de la seringue prête à l'emploi dans la vessie en appuyant sur le piston de la seringue. Retirez la seringue avec le cathéter pour les éliminer.



8) Les médicaments non utilisés ou les déchets doivent être éliminés conformément aux exigences nationales. Pour préserver l'environnement, ne jetez pas les médicaments dans les eaux usées.